

Tekst | Lieke van Zuilekom Beeld | M.C. Kersten BV

'Brandwerende én beloopbare ramen sieren cantilever Sluishuis'

Constructief denken en bouwen met passie voor metaal. Dat is de ambitie van M.C. Kersten BV, die ook bij de nieuwbouw van Sluishuis Amsterdam perfect tot uiting komt. In opdracht van bouwcombinatie Sluishuis (VORM Bouw/BESIX) heeft het familiebedrijf de brandwerende en beloopbare ramen voor de cantilever ontworpen, geproduceerd, getest én gemonteerd.

DESIGN & BUILD

"De cantilever is de oplopende schuine zijde van het gebouw, waar de boten straks onderdoor varen", vertellen projectleiders Ronald Struik en Sander Kersten van M.C. Kersten BV. "De architect had EI60 brandwerende en beloopbare ramen opgenomen in zijn ontwerp voor de hellende gevel, maar deze ramen bleken nergens in de markt te koop. Daarom hebben wij speciaal voor dit project nieuwe ramen ontwikkeld, met stalen vliesgevelprofielen en be-

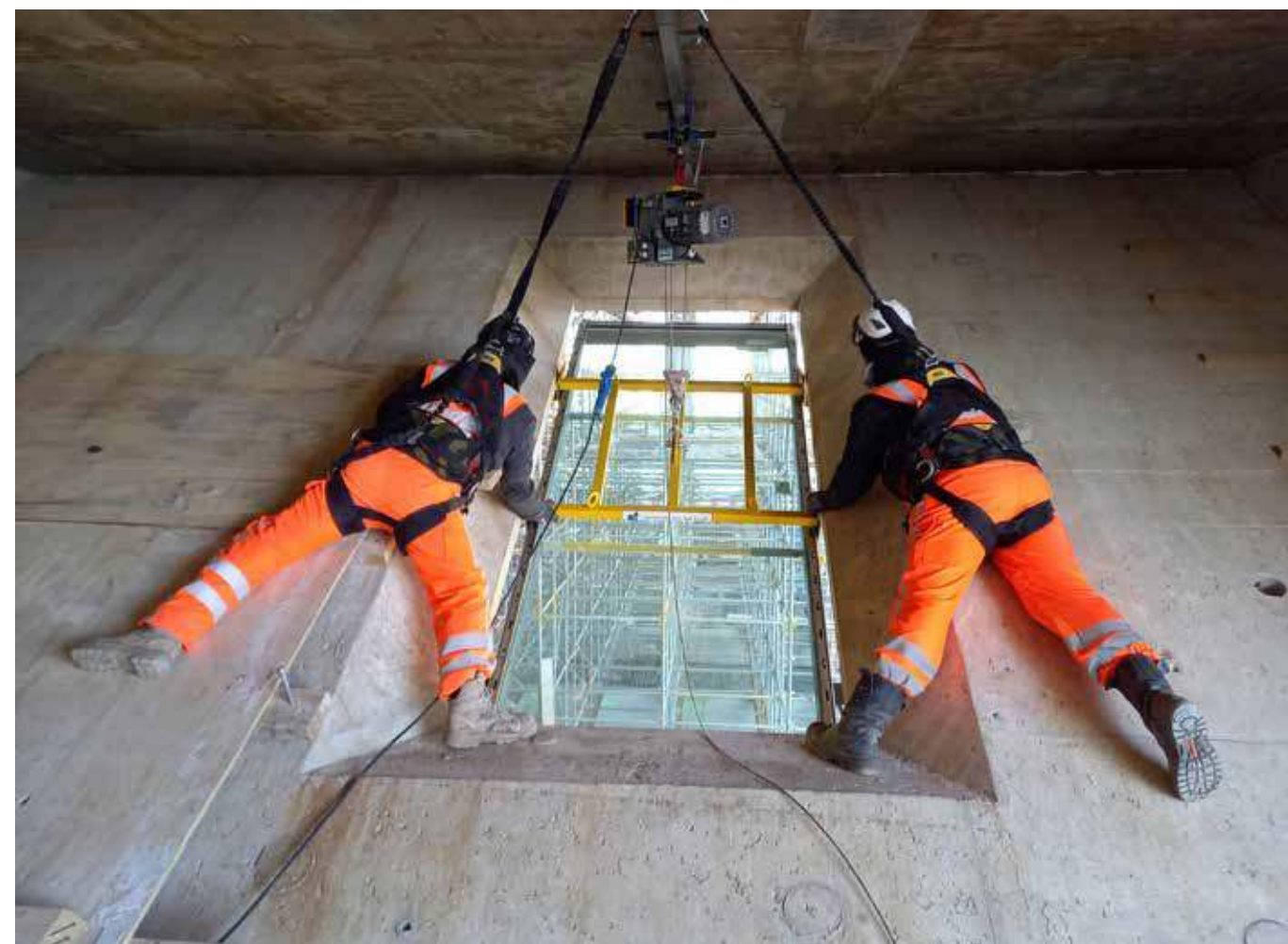
loopbaar glas. De gewenste brandwerendheid van EI60 is succesvol getest bij Efectis in Bleiswijk."

In totaal telt de cantilever zeven bouwlagen. "Voor de montage hebben wij in eigen beheer een hijsconstructie ontwikkeld", vertelt Struik. "De ramen zijn steeds van onderaf op hun plek gehesen en onder de sparingen geplaatst. Vervolgens zijn ze via een hijsconstructie in de appartementen in de sparingen gehesen. De onderste ramen zijn ge-

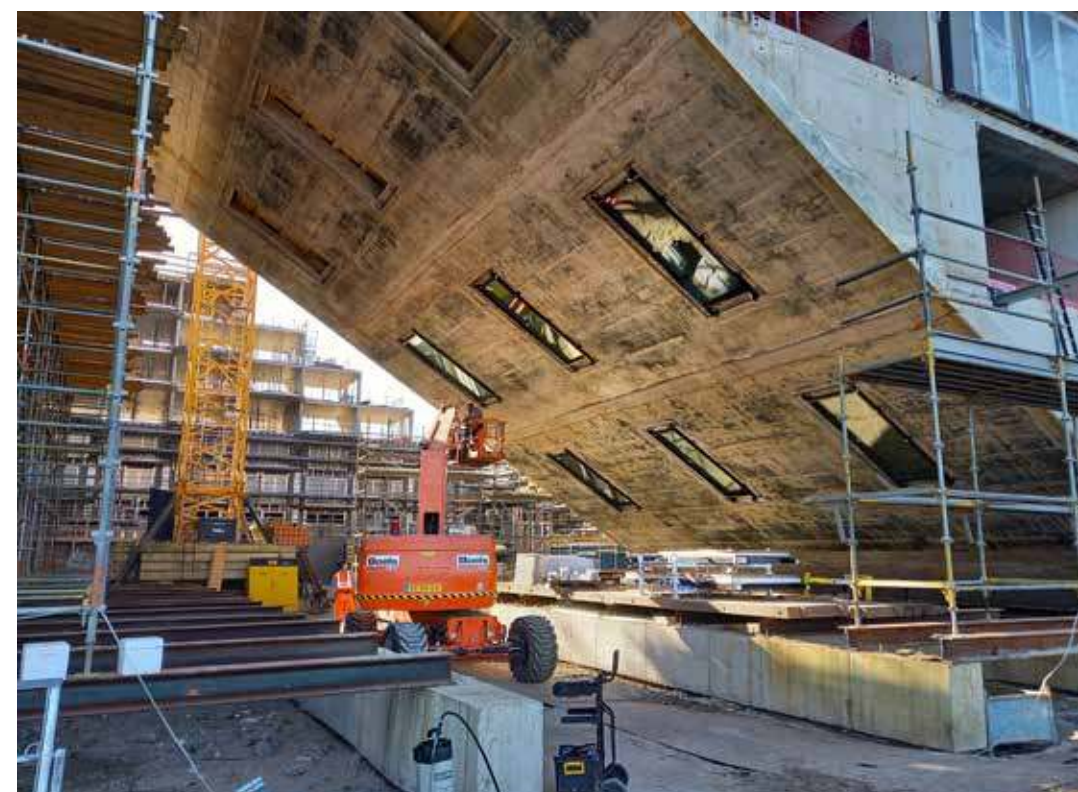
monteerd met behulp van een hoogwerker. Voor de bouwlagen daarboven hebben wij gewerkt vanaf een steiger op de werkvloer. Eind oktober zijn de laatste ramen geplaatst."

VISITEKAARTJE

Het Sluishuis is een mooi visitekaartje voor de kennis, knowhow én totaal dienstverlening van M.C. Kersten BV. "Met dit project bewijzen wij andermaal dat wij geen uitdaging uit de weg gaan",



De ramen zijn steeds van onderaf op hun plek gehesen en onder de sparingen geplaatst. Vervolgens zijn ze via een hijsconstructie in de appartementen in de sparingen gehesen.



De onderste ramen zijn gemonteerd met behulp van een hoogwerker.

benadrukt Kersten. "Ook wanneer de klant oplossingen in staal bedenkt die nog niet in de markt verkrijgbaar zijn, is M.C. Kersten BV dé ideale en allround partner voor ontwerp, productie, tests én montage. Architecten en aannemers die zich hierdoor uitgedaagd voelen, zijn van harte uitgenodigd om contact op te nemen."

OVER M.C. KERSTEN BV

M.C. Kersten BV is gespecialiseerd in het ontwerp en de realisatie van complexe metaalconstructies, trappen, lifschachten, hekwerken, kozijnen, vliesgevels, deuren en zelfs kunstwerken. In alle projecten staan kwaliteit én klantgerichtheid voorop. ■

'Met dit project bewijzen wij andermaal dat wij geen uitdaging uit de weg gaan'

Citroengebouw

Synagoge

Metro Amsterdam

GAK

Constructief denken en bouwen met passie voor metaal

"Uw allround partner binnen de metaal"
www.kerstenconstructie.com

M.C. Kersten BV is een familiebedrijf dat al 60 jaar bestaat en waarbij kwaliteit en klantgerichtheid voorop staan. Wij zijn gespecialiseerd in het bedenken en ontwikkelen van complexe metaalconstructies, trappen, lifschachten, hekwerken, kozijnen en deuren. Wij leveren maatwerk, waarin onze passie voor metaal, vakkundigheid en diversiteit keer op keer naar voren komt.

KERSTEN

020 560 60 80